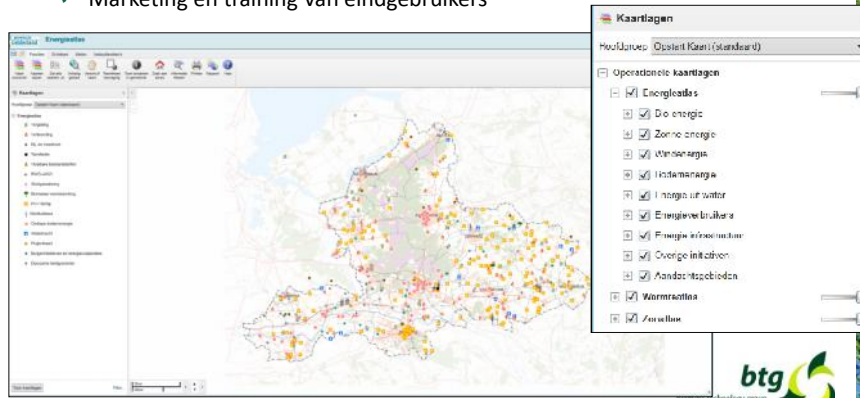




Energieatlas Gelderland

- Van hernieuwbare energie naar energietransitie
- BTG conceptontwikkelaar en inhoudelijke expert
 - ✓ Opzetten functioneel ontwerp en dataverzameling
 - ✓ Productie Energieatlas in GEOWEB, trailer en instructievideo's
 - ✓ Opzetten releasemanagement (beheerstructuur)
 - ✓ Marketing en training van eindgebruikers



Thema's in Energieatlas / bio-energie

Biomassa projecten

- Energieatlas
- Alle energie
 - Vroegrijp
 - Verdunding
 - Lijm en meelcoek
 - Toeristische
 - Veehouderijbedrijven
 - RWZI / WZL
 - Biogasvul infra
 - Landbouw voeroverslag
- Biomassa gebied
 - IJssel gebied
 - Duitse industrie gebied
 - Midden platteland
 - IJssel
 - Drenthe / de Oostvaarders
 - Duin / duinval
 - Texel en waddengebied
 - Rijkswaterstaat / IJsselmeer
 - Rijkswaterland
 - Landbouw
 - Nieuwgebied
 - Bure
 - IJssel
 - Toeristische gebied
 - Industriële gebied
- Verbonden biomassa
 - Veehouderij
 - GFT en groencompostering
 - Milieustraten
 - Landbouw
 - Voeding- en genotmiddelenindustrie
 - IJssel
 - Industrie
 - Parken en plantsoenen
 - Toeristische gebied

Vaste pluimveemest

- <= 20000
- 20000 - 40000
- 40000 - 60000
- 60000 - 80000
- > 80000

Biomassa potentieel

Energieatlas

- Veehouderijbedrijven
 - Rundvee
 - Varkens
 - Pluimvee
 - Overige dieren
- Milieustraten
- Biomassaleveranciers
- Voeding- en genotmiddelenindustrie
 - Vlees- en visverwerking
 - Groente- en fruitverwerking
 - Zuivelproductenindustrie
 - Meel- en brood
 - Overige voedingsmiddelen
 - Genotmiddelen
- Bos
- Boomgaarden
- Parken en plantsoenen
- Rietvegetatie

Biomassa aanbod

biomass technology group

Thema's in Energieatlas / energie-infrastructuur

Aardgasleidingen

Energieatlas

- Projectaanpak
- Schone technologie
- Aardgasleidingen
 - Regionale Transportleiding
 - Regionale Transportleiding
 - Hoogspanningsleidingen
- Duidt heraanwijzing 2008 (bevat Provinciale)
- Natuur
- Verreken
- Ecologische verdedigingslijn

Aardgasleidingen: gasunie-noord

Zuidwestelijk (1) Noordwest (2) Noord (3) Noord-oost (4) Noord-oost (5) Noord-oost (6)

Uitbreiden / Afsluiten

Dit kaartje toont de aardgasleidingen in de regio. Het is mogelijk om de aardgasleidingen te bekijken en te filteren op verschillende criteria. Het is mogelijk om de aardgasleidingen te bekijken en te filteren op verschillende criteria. Het is mogelijk om de aardgasleidingen te bekijken en te filteren op verschillende criteria.

Koppeling met Warmteatlas voor warmtenetten

biomass technology group

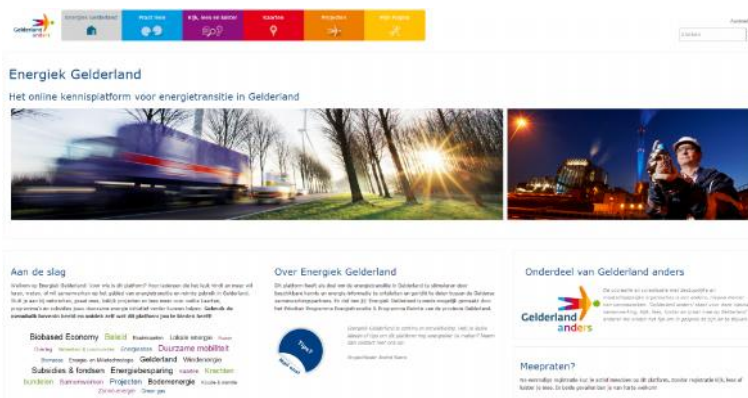
Verbeteringen

- ✓ **(Open) data**gebruik. Naar uniformiteit in datastructuur (attributen), databronnen, eenheden en samenwerking in het uitwisselen van data (beheerstructuren en ondersteunende technologie)
- ✓ **Viewers**. Ontwikkeling gezamenlijke viewer. Afstemming in taxonomie, design en delen van handige functionaliteiten



Energiek Gelderland

- Online kennisplatform voor energietransitie
- www.gelderland.nl (formeel) / www.energiekgelderland.nl (informeel)
- BTG conceptontwikkelaar, productie en design



Energiek Gelderland – pagina kaarten

The screenshot displays a collection of interactive maps and data visualizations from the Energiek Gelderland website. The maps include:

- Energiekies:** A map of Gelderland showing energy-related data points.
- WarmteAtlas:** A map showing heat distribution or potential.
- Windatlas:** A map showing wind patterns and potential.
- Energie in Beeld:** A map showing energy usage or production across the region.
- Quick Scan Wind:** A map showing wind speed and direction.
- WKO Deel:** A map showing ground source heat pump potential.
- Klimaatmonitor:** A dashboard with charts and graphs showing climate data.
- BBE op de kaart:** A map showing biomass potential.
- Bio-Installaties BYO:** A map showing biomass installations.
- Zonrooster:** A map showing solar potential.
- Energiebeelden:** A map showing energy production or usage.
- Hougesteekende installaties in beeld:** A map showing biomass installations.

The BTG logo (biomass technology group) is visible in the bottom right corner of the screenshot.

Contact

Bezoekadres
 Josink Esweg 34
 7545 PN, Enschede
 Nederland

Frans Feil
feil@btgworld.com
www.btgworld.com
 +31 (0)53 486 1186

btg
 biomass technology group

Your partner in bioenergy