

de doelstellingen

- meer bio-energie in Oost-Nederland
- betere en snellere technologische ontwikkeling van bio-energie systemen

bio-energie cluster Oost-Nederland



afval of geen afval?

- houtige biomassa is geen afval meer!
 - rectificatie in publicatieblad EU 99/35, 5 april 2012
 - niet de afkomst, maar de aard van het materiaal is belangrijk

Uitgezonderd van de afvalstatus zijn "uitwerpselen, stro, en ander natuurlijk, niet-gevaarlijk landbouw- of bosbouw materiaal dat wordt gebruikt in de landbouw, de bosbouw of voor de productie van energie (artikel 2, eerste lid, f)

bio-energie cluster
Duis-Nederland

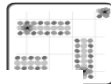
terugblik bio-energiedagen

- een ambitieuze overheid**
streekhout verhaal uit Steinfurt, Benedikt Brink
- een ambitieus bedrijf**
Nederland houtland? Henk Kwast
- een ambitieuze eigenaar**
landschapsbeheer en biomassa. Eibert Jongma



energie uit streekhout

0,3
PJ/jr

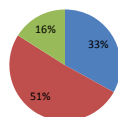


bio-energie cluster
Duis-Nederland

houtland

Type	Ha.	Bijgroei	M ³ - Totaal
Bos	360.000	7,5 m ³ /ha.	
→natuur	80.000		
	280.000	7,5 m ³ /ha.	2,1 mln m ³
Landschap	70.000	8 m ³ /ha.	0,56 mln m ³
			ca. 2,7 mln m ³
Oogst per jaar	Ca. 1,55 mln m ³		

Verdeling eigendom



- Particulieren
- Overheid
- Natuurorganisaties

8,5
PJ/jr

NL

bio-energie cluster
Duis-Nederland

houtland

Dunning:

Eerst onrendabele dunningen:
- niet kosteloos mogelijk

Afzet houtwallen: (schoon opleveren)

- Sterk afhankelijk: dichtheid en kwaliteit bomen
- Vanaf 5.000 m²; opbrengst € 0 tot klein plus

Rooiwerk: (infra structurele werken)

- Sterk afhankelijk per project
- Gemiddeld altijd geld voor de aannemer

Gemeentelijk groen:

- Via onze composteerbedrijven (zeefoverloop)

In onderzoek:

- Boomteelt - fruitteelt

Innovatie!



bio-energie cluster
Doel-Nederland

landschapsbeheer

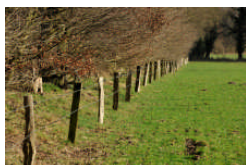


Hoonhorst

bio-energie cluster
Doel-Nederland

landschapsbeheer

1. **Collectiviteit** voorwaarde om biomassa uit landschapselementen regionaal te benutten
2. Biomassa kan het landschapsbeheer **niet financieren**
3. Landschapsbeheer en **duurzaamheid** kunnen en moeten samen optrekken
4. **Investeren** in landschapsbeheer of duurzaamheid (nog) noodzakelijk



bio-energie cluster
Doel-Nederland

presentaties

- 15.00 u welkom door BEON coördinator **Frans Feil**
15.15 u duurzame energiewinning uit het Nationaal Landschap Noordoost Twente, door **Wouter Rozendaal** van landschapsbureau Aequator
15.40 u Biomassalland door **Jeroen Oorschot**, Borgman
16.05 u Beheer
16.15 u Korte pauze
logistiek aanleversysteem voor biomassa uit landschapsonderhoud door **Lud Uitdewiligen**, BTG
16.40 u discussie over wat we samen kunnen doen om oogst en inzet lokale biomassa te versnellen
17.10 u afsluiting met borrel



bio-energie cluster
Doel-Nederland

Einde presentatie

coordinator@bioenergieclusterootnederland.nl

www.bioenergieclusterootnederland.nl

bio-energie cluster
Oost-Nederland