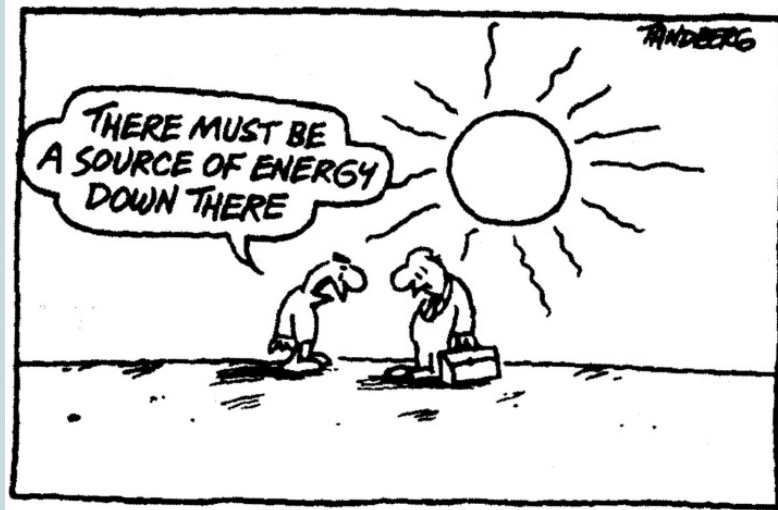


PP Energietransitie

provincie
Gelderland



Nederlands gas over 20 jaar op

13-07-2007 | Gepubliceerd 14:42
25-04-2008 | Laatst bijgewerkt 11:37

[Aanbevelen](#) 0 [Tweeten](#) 0 [Ontvang alerts](#)

De Nederlandse gasvoorraad is afgelopen jaar met 4,5 procent gedaald tot 1.398 miljard kubieke meter. Daarmee is er nog voor zo'n twintig jaar eigen gas in Nederland. Meer import van buitenlands gas en de inzet van kolen, wind- en kernenergie worden urgenter.

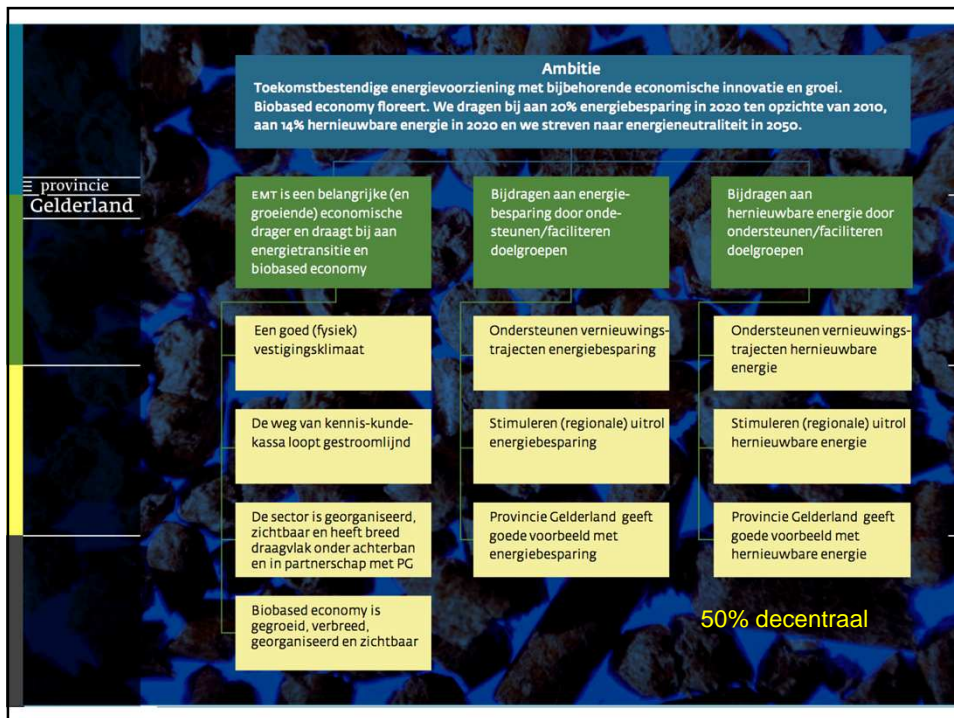
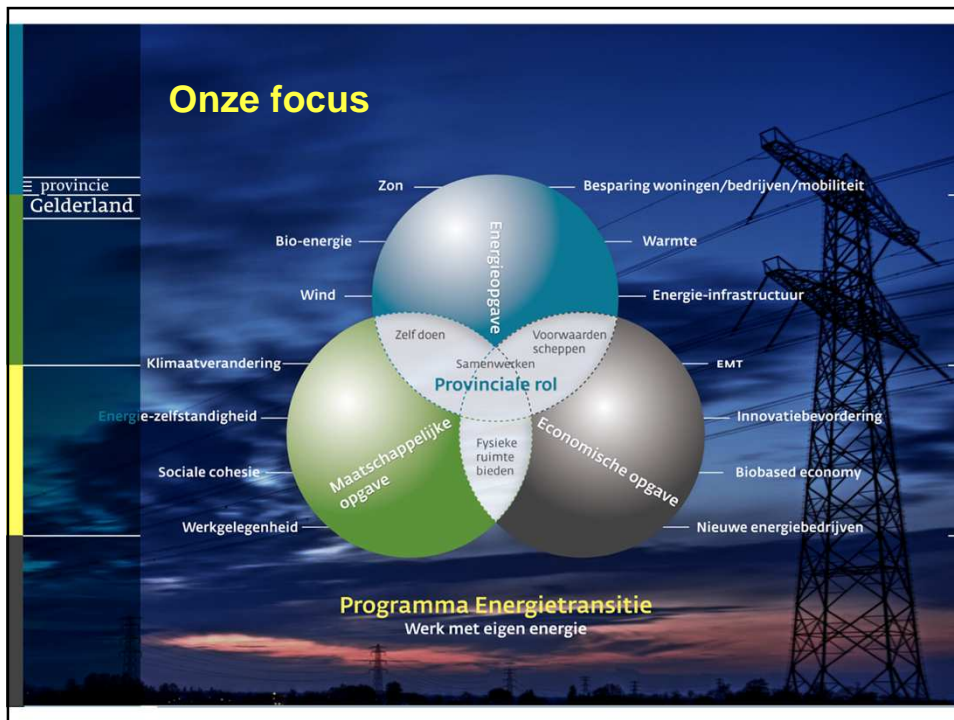
Dat blijkt uit het jaarverslag Olie en Gas in 2006 van TNO, dat vrijdag door het kabinet van Economische Zaken is uitgegeven.

De voorraad van de Nederlandse aardgas zit nu op de rode lijn. De Groningse Slochteren-gasvoorraad bedraagt 1.046 miljard kubieke meter.

LEES MEER

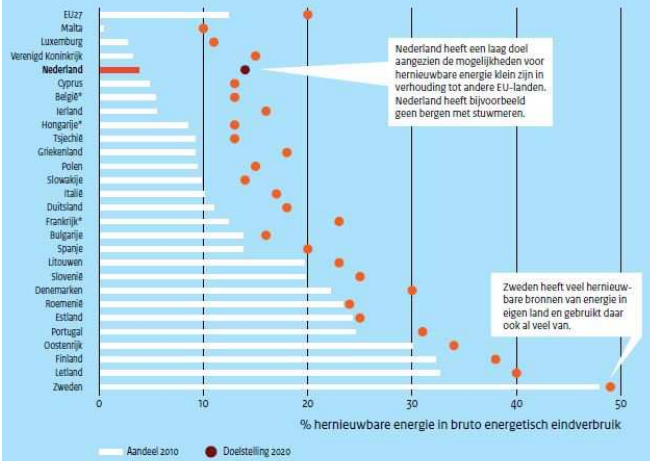
- ▶ Aandeel aardgas in energieverbruik
- ▶ Jaarverslag Olie en Gas (2006)
- ▶ 'Nederland in 2050 dé Europese gasdistributeur'

2



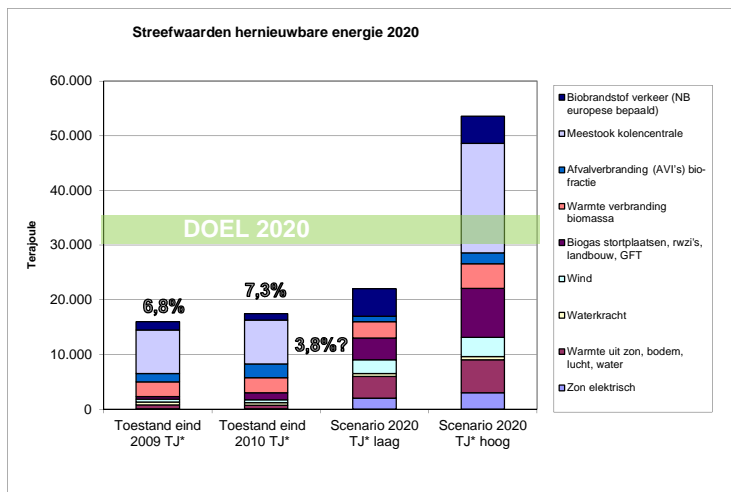
Doelen in Perspectief

Nederland heeft een relatief klein aandeel hernieuwbare energie en een laag doel vergeleken met andere EU-landen in 2012



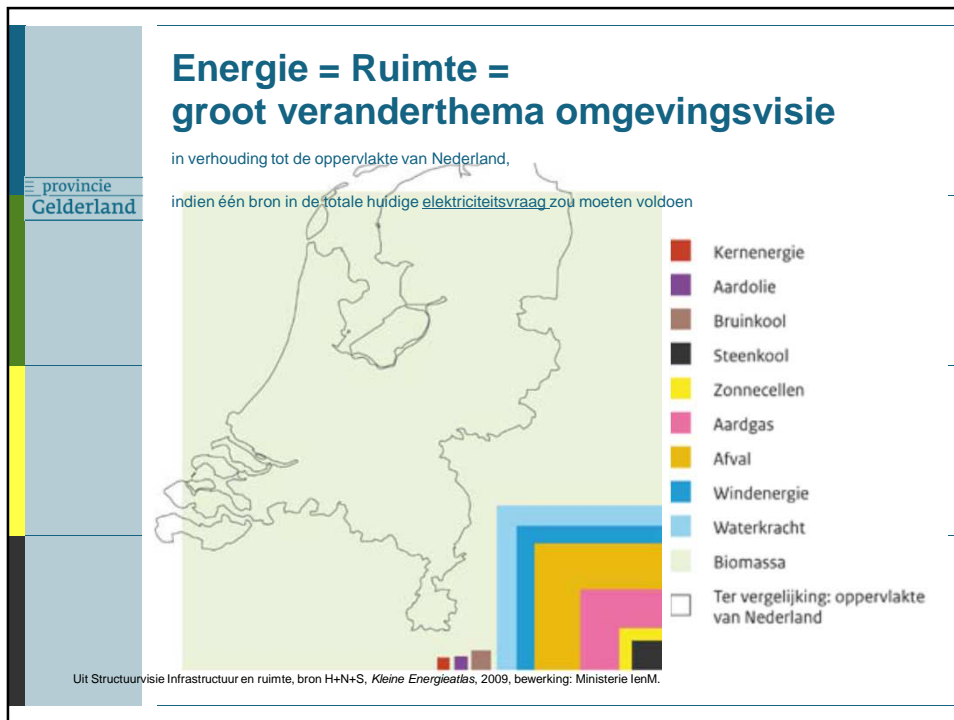
5

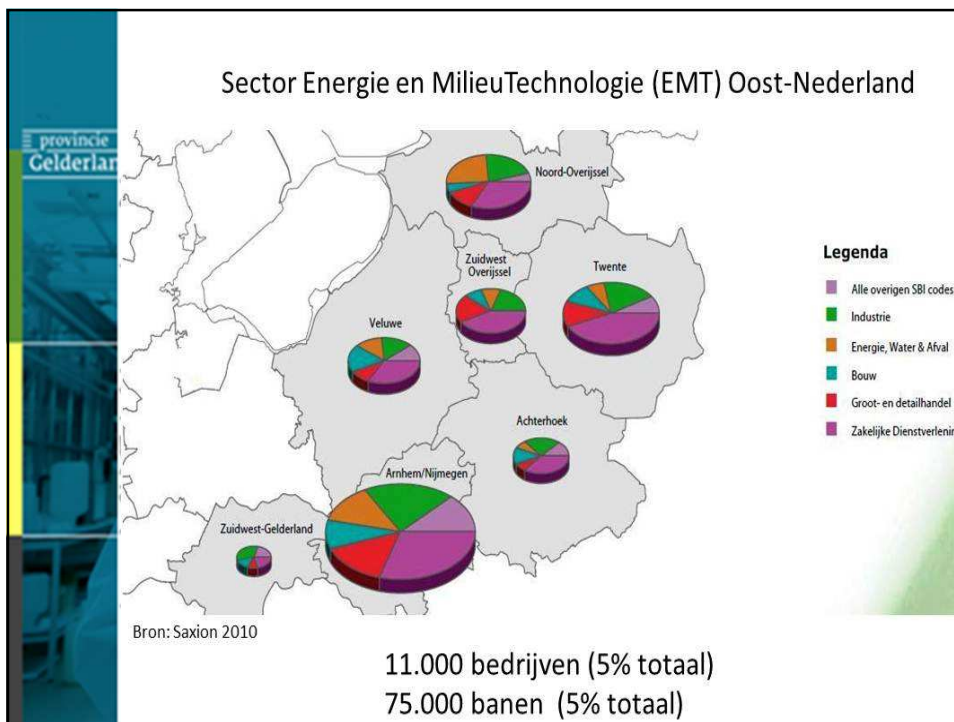
Hernieuwbare energie



Het verschil tussen 'hoog' en 'laag' in 2020 wordt voor een deel bepaald door de toekomst van de kolencentrale te Nijmegen, door het beperkt dan wel grootschalig kunnen gaan produceren van biogas en door de mate van succes met het benutten van duurzame warmte (van individueel tot complete warmtenetten).

6





Community of Practice lokale energiebedrijven

provincie
Gelderland



Dienst Landelijk Gebied
Ministerie van Economische Zaken,
Landbouw en Innovatie

gmf
gelderse
natuur en milieu
federatie

alliander

provincie
Gelderland

13

Financiering

provincie
Gelderland

Innovatie en Investeringsfonds GLD
(44 mio)

Subsidieregeling energiebesparing en hernieuwbare energie
(6 mio)

Subsidieregeling economie (Innovatie/EMT)
(6 mio)

iig
INNOVATIE- EN
INVESTERINGSFONDS
GELDERLAND

14

Subsidies Energiebesparing en Hernieuwbare energie

provincie
Gelderland

- Haalbaarheidsonderzoeken (0,3 mio)
- Businesscases ET (0,5 mio)
- Hernieuwbare energieprojecten met burgerparticipatie (0,3 mio)
- Isolatieregeling (5 mio)
- Masterplannen bodemenergie (0,1 mio)

15

toekomst

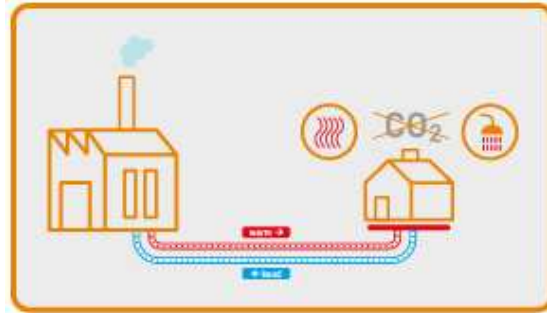
provincie
Gelderland

- Extra gas op duurzame-energie projecten
- Nieuwe werkfondsen (marktconform)
 - Agrofood (incl biobased)
 - Meewind?
 - Warmte
 - Alliander
 - Kleine energieprojecten
- Uitbreiding subsidieregeling met zachte leningen

16

Netaansluiting

- Regionaal Warmtenet Stadsregio
- BION



17

Concessies, aanbestedingen

DVL-dwarsde 2019
19de Eensgezamen
Van Heerenveen
Van Gelderland



Provincie Gelderland revitaliseert kantoorgebouw

Over een paar jaar werken er ongeveer 400 ambtenaren minder bij de provincie Gelderland. Het college van Gedeputeerde Staten wil daarom de kantoorruimte verminderen. Naast het Huis der Provincie blijft alleen nog het grondig vernieuwde Rijnstate over.

Gedeputeerde Markink: 'We gaan van 1400 medewerkers in 2010 naar ongeveer 1000 in 2015. De vraag naar kantoorruimte neemt dus af. Bovendien, het kantoorgebouw Rijnstate verkeert in slechte staat en de stookkosten nemen alsmat toe. Daar moet wat aan gebeuren. We werken toe naar een modern, energieneutraal en efficiënter ingericht kantoor met een directe verbinding naar het Huis der Provincie. De modernisering is medio 2015 gereed'.

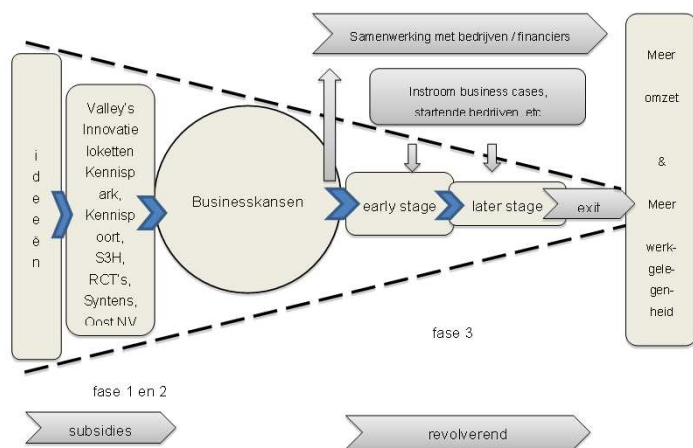
Enmalige investering
De opknappbeurt is een eenmalige investering van 34,8 miljoen euro. Deze wordt gefinancierd met hogere jaarlijkse kapitaallasten. Daar tegenover staat een grotere jaarlijkse besparing op onderhoud en energielasten.



EVT VERDIEPING

provincie
Gelderland

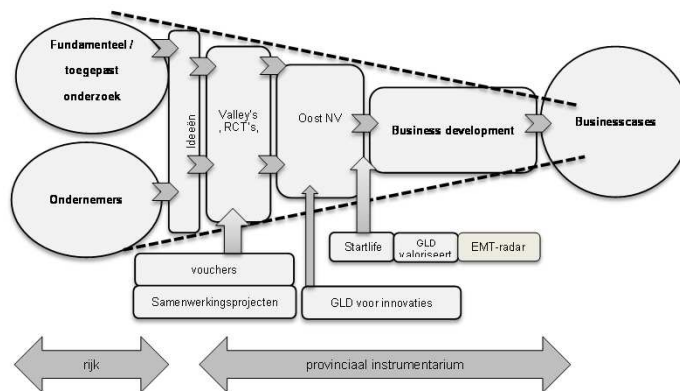
Verskillende fasen innovatieproces



Figuur 1. De verschillende fasen van het innovatieproces

Provinciaal instrumentarium fase 1+2

provincie
Gelderland



Vouchers (via Kiemt en RCT)

provincie
Gelderland

Functie:


- Idee naar concept (experimentele ontwikkeling)
 - Test in lab omgeving
 - Eerste marktonderzoek
- Onderzoek naar (EU?) financiering

Besteden bij:

- Universiteit, hogeschool, onderzoeksinstituut
- Innovatie adviseurs
- Gespecialiseerde bedrijven

Kern:

- Subsidie, 50% tot max 10.000,=



Subsidies (via provincie)

Project:

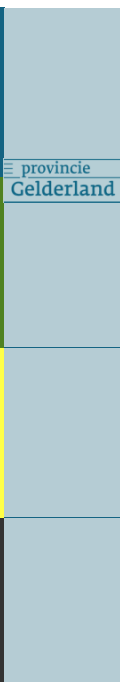
- 'groot' voucher aan MKB
- 40% tot max 250.000,=
- Uit te geven via provincie

Innovatie infrastructuur

- Delen van onderzoeks- en experimenteeruimte
- Aan bedrijven
- max 150.000,=

Proeftuin

- Aan ondernemingen, kennisinstellingen, kiemt, RCT
- Max 100.000,=



Subsidies (via provincie) 2

Human capital projecten

- Aan onderneming, kennisinstelling, gemeente
- 50% tot max 200.000,=

Organiserend vermogen

- Programmabureau EMT
- 90%

Vestigingsklimaat

- Ruimtelijk, planologische voorzieningen
- Fysieke realisatie van incubators, facility sharing
- Aan gemeenten
- 50% tot max 100.000,=

Gelderland voor innovaties

provincie
Gelderland

Functie:

- Verder uitwerken concept
- Zicht krijgen op mogelijke verdienkansen

Kern:

- Lening, 50% tot max 75.000,=
- Uit te geven via PPM Oost
- Eventueel (deels) kwijt te schelden bij technisch falen (achtergestelde lening)

En dan ook nog

provincie
Gelderland

EMT radar

- Lening via Kiemt voor startende ondernemingen en initiatieven (nog buiten provincie om)

Gelderland valoriseert

- Subsidie en begeleiding om van kennis naar onderneming te komen

IIG



Marktconforme Investerings

Vorm:

- Participaties (eigen vermogen)
- Achtergestelde leningen (vreemd vermogen)
- Garantstellingen

Over alle investeringen 70% revolverend

10 miljoen → 30 miljoen aan investeringen

Subsidie haalbaarheidsonderzoeken

Verkenning naar de projectopzet die ten minste de volgende aspecten bevat:

- een beschrijving van de projectopzet,
- een opgave van de deelnemende of anderszins te betrekken partijen en een omschrijving van hun rol in het project,
- Het vermogen en de energieopbrengst (in Joules),
- de globale kosten en baten,
- een schatting van de opbrengst in termen van CO₂-emissiebeperking en eventuele andere milieueffecten

Maximaal €50% externe kosten tot €25.000,-.

Via RCT's en Projectbureau EMT



Subsidie businesscases

- Businesscases voor oprichten lokaal energiebedrijf of hernieuwbaar energieproject
- Maximaal 50% externe kosten tot max €75.000,-



Een business case bevat:

- een toelichting op de hoedanigheid van de aanvrager, waaronder in ieder geval de juridische en de bestuurlijke structuur en een opgave van de partners;
- een technische haalbaarheidsanalyse;
- een financiële haalbaarheidsanalyse waarbij de volgende zaken worden meegenomen:
 - 1^e projecties van de winst- en verliesrekening over een periode van 5 jaar;
 - 2^e projecties van de balans over een periode van 5 jaar;
 - 3^e een liquiditeitsprognose per maand over een periode van 2 jaar;
- een omschrijving van de betrokken patenten, en;
- een beschrijving van de gegenereerde energieopbrengst, een beschrijving van het opgewektevermogen en een schatting van het resultaat in Terra Joules.

Burgerparticipatie in hernieuwbare energieprojecten



Voor hernieuwbare energieprojecten

Aanvragers: lokale energiebedrijven

Ten minste 25% financiering door burgers

Maximaal 25% kosten energieproject subsidie, tot maximaal €50.000,-

Ten minste 100 deelnemers, minimale participatie €50,-
(dus minimale projectomvang=€20.000,-)

T.M 5 jaar deelname

Lokaal energiebedrijf

een onderneming die hernieuwbare energie produceert waarbij de afnemers zijn gevestigd binnen een straal van 30 kilometer ten opzichte van een productielocatie van hernieuwbare energie



Aanvraag

- Plan van aanpak waaruit blijkt voor welk project of welke projecten de subsidie wordt ingezet en hoe het project of de projecten worden gefinancierd;
- Een document met een overzicht van NAW-gegevens van de voornoemde natuurlijke personen, de hoogte van het ingezette bedrag per natuurlijke persoon en waaruit tevens blijkt dat de deelname door voornoemde natuurlijke personen voor ten minste 5 jaar wordt gegarandeerd, waarbij voor zover nodig de Wet bescherming persoonsgegevens in acht wordt genomen.